

COMUNE DI SAN CASCIANO VAL DI PESA - PIANO OPERATIVO - QUADRO CONOSCITIVO

Analisi del Patrimonio edilizio nel territorio aperto

Responsabile del progetto: prof. Arch. GIAN FRANCO DI PIETRO

Collaboratori: arch. D. Donatini, arch. R. Monaci, arch. G. Pessina

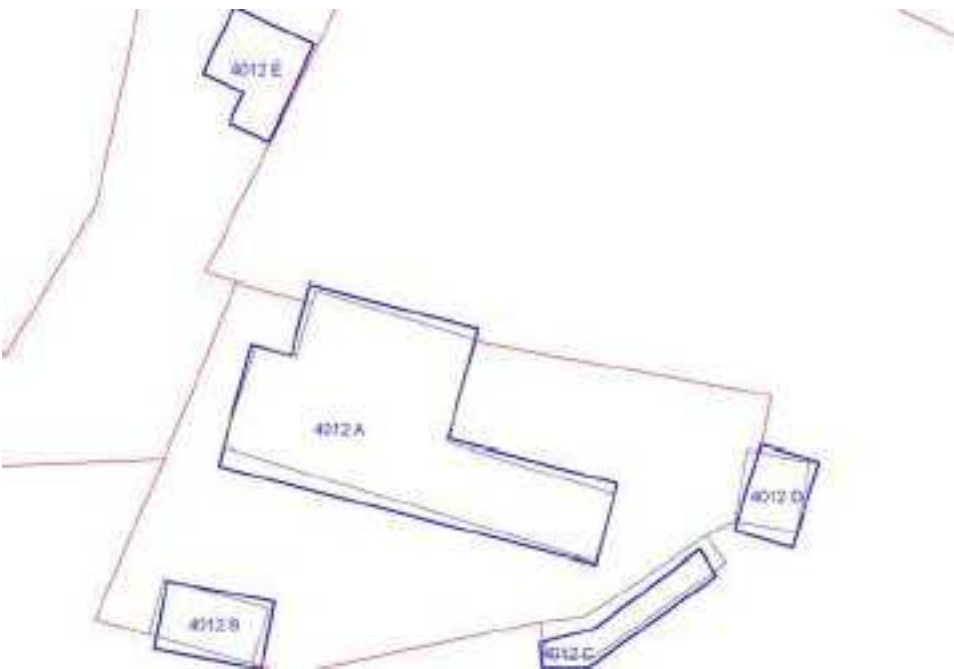
Toponimo ed indirizzo Pod.e le Capitozze Via Palastra 9

Schede 1985: n. 04/ 44-45-46-47

CTR 1:5000: foglio n. 275073

NCT: foglio/particella 3/423;3/425;3/44

SCHEDA N. 4012



	OGGETTO	*
A	casa colonica plurifami	V
B	fienile	SV
C	concimaia	SV
D	fienile	SV
E	volume sotto terrazza	N

(*)Valore: RV: rilevante; V: medio; CC: compatibile con il contesto; SV: scarso; N: nullo

Data rilievo: 17/04/02

USO ATTUALE	
A	Abitazione permanente ; Agriturismo
B	Abitazione temporanea ; Agriturismo
C	Inutilizzato
D	Abitazione temporanea ; Agriturismo
E	Rimessa-garage

Note A: "Il Fienile le Capitozze": affittacamere/casa per vacanze; E: Volume seminterrato di nuova costruzione sotto terrazza con tettoia

ALTERAZIONI TIPOLOGICHE

A	Ristrutturazione distributiva; Cambiamento destinazione ; Frazionamento in più alloggi
B	Superfetazioni; Ristrutturazione distributiva ; Cambiamento destinazione
C	Assenti
D	Ristrutturazione distributiva; Cambiamento destinazione
E	--

Note

ALTERAZIONI ARCH. ESTERNE

A		
Coperture	leggere	
Gronde e cornicioni	assenti	
Comignoli	leggere	
Intonaci	assenti	
Muri a faccia vista	assenti	
Aperture	leggere	
Infissi e persiane	leggere	
Elementi costruttivi/decorativi	assenti	
Elementi aggettanti (tettini)	leggere	
B		
Coperture	leggere	
Gronde e cornicioni	leggere	
Comignoli	assenti	

Intonaci	assenti	
Muri a faccia vista	assenti	
Aperture	gravi	
Infissi e persiane	gravi	
Elementi costruttivi/decorativi	leggere	
Elementi aggettanti (tettini)	gravi	Terrazzino aggettante con tettoia
C		
Coperture	assenti	
Gronde e cornicioni	assenti	
Comignoli	assenti	
Intonaci	assenti	
Muri a faccia vista	assenti	
Aperture	assenti	
Infissi e persiane	assenti	
Elementi costruttivi/decorativi	assenti	
Elementi aggettanti (tettini)	assenti	
D		
Coperture	leggere	
Gronde e cornicioni	leggere	
Comignoli	assenti	
Intonaci	assenti	
Muri a faccia vista	assenti	
Aperture	leggere	
Infissi e persiane	assenti	
Elementi costruttivi/decorativi	leggere	
Elementi aggettanti (tettini)	leggere	
E		
Coperture	--	
Gronde e cornicioni	--	
Comignoli	--	
Intonaci	--	
Muri a faccia vista	--	
Aperture	--	
Infissi e persiane	--	
Elementi costruttivi/decorativi	--	
Elementi aggettanti (tettini)	--	
STATO DI CONSERVAZIONE		
A	Buono	
B	Buono	

C	Buono	
D	Buono	
E	Buono	

VALORE

A	Medio	
B	Scarso	
C	Scarso	
D	Scarso	
E	Nulla	

AREA DI PERTINENZA		Valore complessivo: Medio
	Recinzione esterna	
	Recinzioni interne	
	Cancello	
	Piscina	
	Recinzione con rete metallica	

ALTERAZIONI AREA DI PERTINENZA			Alterazioni complessive: gravi
	Pavimentazione	assenti	
	Muri a retta in c.a.	assenti	
	Arredo (lumi;gazebo;..)	leggere	
	Vegetazione incongrua	leggere	Sistemazione a prato
	Garage/rimessa interrata	presente	
	Box	assenti	
	Parcheggi	presente	Area a parcheggio sterrata
	Baracche precarie	assenti	

VISIBILITA'

Da punti panoramici	
---------------------	--



